

La Rivista della Franciacorta

info@radiomontorfano.it
www.radiomontorfano.it
www.radiomontorfano.news.it
Rovato (BS) - 0307703037

RMO - Radio Franciacorta

Direttore A.I.
Radio Montorfano news
Testata giornalistica 15
del 27 marzo 1985

Intervista

**Mondo
animale**

**Automobili
novità ed Auto
d'epoca**

**Ricette,
CURIOSITA' e
segreti della
nonna**

**Economia e
Tecnologia**

Dal 2011 il mensile gratuito
Franciacorta, Sebino e bassa bresciana.
N. 142.01 - Radio Montorfano news



AI MICROFONI DI RMO: RADIO FRANCIACORTA

L'INTERVISTA A:

ALEX HULMANN

LEGGI LE INTERVISTE DI
RMO
HAI PERSO LE PRIME PARTI?
PUOI LEGGERLE DAL SITO
www.radiomontorfano.it

M: Ben ritrovati su Radio Montorfano, oggi a farci compagnia un artista lussemburghese direttore del Talent The Voice, affermato come cantautore, cantante, produttore, dj e ora anche come artista solista. Già membro dei Planet Funk... benvenuto ad Alex Uhlmann!

A: Grazie per l'invito, sono contento d'essere con voi in Franciacorta!

M: Alex, sveliamo subito un segreto: non hai iniziato subito come cantante ma bensì come tennista...com'è stata l'evoluzione dalla racchetta alla chitarra e al pianoforte?

A: Sì, è vero, io fino ai 17 anni ho giocato a tennis in modo abbastanza serio, perché essendo in Lussemburgo un paese anche abbastanza piccolo, sono entrato nella nazionale abbastanza presto e lì ho fatto i tornei internazionali. A 15/16 anni ho giocato anche con giocatori di un certo calibro e sì a un certo punto mi chiedevo veramente se provare a fare il professionista.

ero fra i 200 più forti del mondo, che sembra non male, però in realtà quando veramente sei duecentesimo al mondo non è che guadagni bene, cioè devi entrare nei top50 per poter guadagnare bene, è un sacrificio veramente tosto. Allo stesso tempo avevo iniziato anche a suonare, avevo un gruppo a scuola, la musica mi piaceva tantissimo A 7 anni ho cominciato a suonare il piano e poi a 14 avevo il mio primo gruppo, facevo i concerti e la mattina facevo fatica a svegliarmi presto per andare ad allenamento magari bevevo la sera e tutto diventava sempre più difficile. Dovevo prendere una decisione, poi io sono abbastanza serio, cioè come dire abbastanza estremo, quindi se faccio una cosa la voglio fare proprio bene quindi non potevo continuare due cose, mi dovevo concentrare su una cosa, proprio il contrario di quello che faccio oggi. Oggi faccio più cose...



ORO'01

Via Palazzo, 7 - Rovato - 3357529149
Si riceve su appuntamento



RAP, TRAP, DRILL INVOLUZIONE CONTINUA?

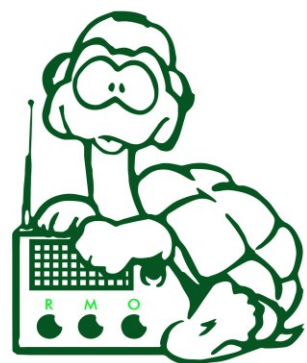


Prima c'era il RAP sdoganato dagli USA, cantato da vari italiani, poi è arrivata la Trap. Il rap si basa principalmente su un flow continuo, fatto di rime complesse, giochi di parole e un'attenzione particolare alla metrica. La trap è più minimalista nei testi, con frasi ripetute e un uso massiccio di effetti vocali come l'autotune per dare maggiore enfasi a certe parole o frasi. Testi violenti ed aggressivi, misogini, che si rivolgono a sesso, lusso e successo.

Ma ora, il proseguo è pronto; in USA quello che spopola è il Drill. Il riferimento è al suono del trapano quando perfora un materiale, molto simile al suono ripetitivo di un colpo di arma da fuoco, quasi a sottolineare la natura violenta del genere. E' un ulteriore sottoprodotto dell'Hip Hop ed gli argomenti tipici della Musica Drill sono solitamente a sfondo violento e aggressivo e raccontano dinamiche associate a contesti criminali in maniera cruda e schietta.

Quindi addio alla Trap e benvenuta alla Drill... e per chi pensava ad un salto di qualità, beh, sarà per il prossimo decennio!

Da quando la
Franciacorta
suona?



RMO
RADIO MONTORFANO

RADIO

FRANCIACORTA

TUTTI I GIORNI

LE NOTIZIE DALLA FRANCIACORTA E SEBINO
anche da web www.radiomontorfanonews.it

FM 87.700

WEB: www.radiofranciacorta.it www.radiomontorfano.it

DAB: BRESCIA, FRANCIACORTA, MILANO



3406545224
stl_srl@yahoo.it

STL TRASPORTI E LOGISTICA



Corriere Lombardia 24h
Corriere Italia 48 h
Con ogni tipo di mezzo

Sede operativa:
Brescia, via Abbiati 30

MONDO...CANE

Al Piede!

Mi capita di osservare persone a passeggio con il proprio cane. Si vedono situazioni variegata ma in alcune c'è un denominatore comune: il cane al piede.

E' ancora molto radicata l'idea che il cane debba camminarci accanto (appunto al piede) e questo comportamento è il fondamento di moltissimi centri cinofili. Vedo persone orgogliose passeggiare con il loro amico che li guarda continuamente (o guarda la mano per ottenere il fatidico bocconcino), procedono in queste marce (ben diversa è una passeggiata) fieri e felici perché il loro cane è educato e cammina al piede e li guarda adorante. Si pensa che questa sia relazione, anzi i centri cinofili (non tutti per fortuna) te la vendono come relazione: passeggiare con la sacchetta o le tasche piene di bocconcini e distribuirli al cane se ti ascolta o se ti cammina accanto o se ti guarda. Per me la relazione è ben altra cosa: non decido le mie amicizie in base a ciò che posso ottenere dall'altro. Relazione è fiducia non corruzione, è ascolto e conoscenza e non imposizione e presunzione.

*Cinzia Lancellotti
Educatrice cinofila
Naturopata per gli animali*

Amici Animali



Sono nonno Sirio e
abito ad Ospitaletto

Inviaci la foto e informazioni del tuo "amico peloso" (nome, razza, dove vive...) le pubblicheremo sulla prossima uscita disponibile! Contattaci!

**Invia una e-mail a: info@radiomontorfano.it
oggetto: Amici Animali**

CHE RAZZA DI CANE!



KISHU

Apprendimento	██████████
Addestramento	██████████
Pelo	██████████
Guardia	██████████
Protezione	██████████
Agilità	██████████
Bambini	██████████

Carattere: Il Kishu è una razza molto vivace e vigile. Dotato di un'intelligenza viva, il cane si lega al padrone in maniera tale che diventa difficile tenerlo a distanza. Attento e resistente, è un ottimo cane da compagnia.

Curiosità: Il Kishu è un cane che discende dagli antichi cani giapponesi da caccia di taglia media, così come il Kai e lo Shikoku. Il nome della razza deriva dalle regioni montuose di Kishu e in passato la razza si presentava con mantello pezzato o striato di color sesamo rosso. Nel 1934, però, solo i mantelli monocolori vennero ammessi come standard di razza e le macchie oggi sono pressoché sparite. Oggi il Kishu è uno dei cani giapponesi più utilizzati per la caccia al cinghiale. Nel 1934 la razza è stata dichiarata Monumento Naturale.



Località Bargnana
Castrezzato, 25030 BS
030 7040677
www.franciacortakartingtrack.com





SOTTO IL GHIACCIO LA FORESTA PLUVIALE

Durante la metà del periodo Cretaceo (da 145 milioni a 65 milioni di anni fa), i dinosauri erano i padroni incontrastati della Terra e il livello del mare era di 170 metri più alto di quello attuale. Le temperature della superficie del mare ai tropici era di 35 gradi Celsius.

Il clima torrido ha permesso a una foresta pluviale, simile a quella attuale in Nuova Zelanda, di affermarsi in Antartide. I resti di questa foresta sono stati scoperti in un carotaggio eseguito sui sedimenti sotto il ghiaccio che un team di ricercatori internazionali ha raccolto da un fondale marino vicino al ghiacciaio di Pine Island, nell'Antartide occidentale, nel 2017.

Non appena il team ha esaminato il materiale raccolto è stato subito chiaro che era qualcosa di insolito. Lo strato, risalente a circa **90 milioni di anni fa** era di un colore diverso. L'immagine raccolta dallo scanner digitale mostrava una fitta rete di radici in tutto lo strato di suolo. Il terreno ha anche rivelato antichi pollini, spore e resti di piante fiorite del periodo Cretaceo.

"I numerosi resti di piante indicano che la costa dell'Antartide occidentale era, all'epoca, una fitta foresta temperata e paludosa, simile alle foreste trovate oggi in Nuova Zelanda", ha affermato un ricercatore del team. Il nucleo dei sedimenti ha rivelato che durante la metà del Cretaceo, l'Antartide occidentale aveva un clima mite, con una temperatura media annuale dell'aria di circa 12° C. Le temperature estive erano più calde, con una media 19° C. Nei fiumi e nelle paludi, l'acqua probabilmente raggiungeva i 20° C. Questi risultati mostrano come i potenti gas serra come l'anidride carbonica possano far salire le temperature, tanto che l'Antartide occidentale, ospitava una foresta pluviale. Inoltre, mostra quanto siano importanti sul clima globale gli effetti di raffreddamento delle calotte polari di oggi, hanno concluso i ricercatori.


Opera

Affitta camere

A Rovato l'ex abitazione del Maestro Caratti, al quale è stato dedicato un museo, diventa un posto per relax e lavoro

- A 2 km dall'uscita dell'autostrada A4, a pochi Km da Iseo, a 15 minuti da Brescia, 20 da Bergamo, 40 dal Lago di Garda.
- A 8 Km dall'autostrada A35 e dall'Autodromo di Castrezzato

 3357529149

 Rovato (Bs), via Porcellaga 4



LAMBORGHINI 350/400GT

La Lamborghini 350/400 GT è la prima autovettura prodotta dalla casa automobilistica italiana Lamborghini. È stata costruita tra il 1964 ed il 1968 in 416 esemplari. Bizzarrini ex dipendente Ferrari progettò un nuovo motore V12 con 2 alberi a camme in testa per bancata di 3,5 litri da 360 CV ed un nuovo telaio tubolare con sospensioni a 4 ruote indipendenti, nasceva così la 350 GTV. Nel 1963 da Scaglione nacque la 350 GT con motore 3.5 cc V12 depotenziato a 270cv che fu presentata non marciante al salone di Ginevra nel 1964. Ne furono prodotti 135 esemplari. Per ridestare interesse nel modello, la casa del toro decise d'intervenire, in verità in maniera assai leggera, sulla 350 GT. Le principali novità estetiche erano date dagli inediti doppi fari anteriori circolari al posto di quelli ovoidali, dall'eliminazione dei rostri ai paraurti e dalla mascherina rivista.

Dal punto di vista tecnico la maggior differenza rispetto alla serie precedente, che, tra l'altro giustificava il cambio di nome in 400 GT, era data dall'incremento di cilindrata del V12 a 3929 cm da 320 CV. Degne di nota anche l'adozione di sincronizzatori Porsche per il cambio e le novità agli interni (plancia, pannelli porta, sedili).

La 400 GT era offerta sia in versione 2 posti che 2+2. Il pubblico preferì di gran lunga la seconda: 250 esemplari prodotti fino al 1968 contro 23.



VENDITA RICAMBI DI OGNI GENERE PER MACCHINE AGRICOLE E INDUSTRIALI,
BATTERIE, LUBRIFICANTI, FILTRI E VASTA GAMMA DI ATTREZZATURE PER IL GIARDINAGGIO | STIGA

GUERRINI RICAMBI.COM

RIVENDITORE AUTORIZZATO:

    | 



contatta la nostra filiale di Castrezzato (Brescia) - Via Piave, 42

(030 7040439) ricambi@gruppoguerrini.com

COSA METTO IN TAVOLA?

Ricette e segreti di cucina con Chef Carlo Villani

*(dal libro "Solo il meglio"
dello Chef Carlo Villani)*

*Ascolta le ricette su RMO
Radio Montorfano*



Ingredienti per 4 persone:

*250 g di farina
3 uova
120 grammi di strutto
300 g di zucchero
250 g grano cotto
350 g di ricotta
20 ml di latte
2 tuorli
10 grammi di burro
40 grammi arance candite
40 grammi credo aroma
Fior d'arancia quanto basta*

Procedimento:

Per la farcia iniziamo impastando la farina con 100 g di zucchero, lo strutto, un uovo, la scorza di mezzo limone e lasciamo riposare. Cuociamo per 10 minuti il grano il burro e latte con la scorza di un mezzo limone, facciamo raffreddare bene, a questo punto mescoliamo le uova con lo zucchero e uniamo quindi la ricotta, i canditi e l'aroma.

Imburriamo una tortiera e stendiamo la pasta lasciandone una piccola parte per far le strisce che occorreranno per coprire. Posizioniamo la pasta sul fondo della tortiera, inseriamo la crema e utilizziamo la pasta che abbiamo tenuto da parte per creare le strisce per la decorazione. Cuociamo a 190° per 55 minuti. Lasciatela riposare per mezza giornata prima di sfornare.



Nonna moderna

Rimedia così...

Contro l'influenza

I rimedi per il mal di gola sono tanti e naturali. Impariamo ad usarli.

L'aceto di mele presenta proprietà antibatteriche naturali. Esso può essere utilizzato in piccole quantità in una bevanda calda o in un normale bicchiere d'acqua, con la finalità di alleviare le infiammazioni della gola. Può essere altrimenti utilizzato per effettuare dei suffumigi, aggiungendone un paio di cucchiaini in una pentola di acqua bollente, oppure dei gargarismi, mescolando un cucchiaino di aceto di mele in un bicchiere d'acqua a temperatura ambiente.

Cannella. La tisana prevede inoltre l'utilizzo di un ingrediente curativo ben conosciuto nella tradizione Ayurvedica, ma spesso sottovalutato. in occidente: il pepe. A questo indirizzo potrete trovare il procedimento completo per la preparazione di una tisana alla cannella per ridurre l'infiammazione della gola e liberare le vie respiratorie. Il limone, con particolare riferimento al suo succo, svolge un'azione antibatterica naturale e può essere utile per disinfettare il cavo orale e per effettuare dei gargarismi in caso di mal di gola. Se trovate sollievo al dolore preferibilmente con bevande fredde anziché calde, sostituite al classico tè caldo al limone una limonata preparata mescolando succo di limone e acqua fresca.

OPEL MOKKA

ENERGIA A PRIMA VISTA /

IN PRONTA
CONSEGNA



BENZINA - HYBRIDA - 100% ELETTRICO



GAMMA MOKKA

ANTICIPO 2.750 €

35 RATE MENSILI/30.000 KM - RATA FINALE 17.289,44 €

TAN 4,99 % - TAEG 6,85 % - FINO AL 30 NOVEMBRE 2024*

CON INCENTIVI OPEL

DETTAGLIO PROMOZIONE: Es. di finanziamento Scelta Opel Plus su Mokka 1.2 Edition 100CV: Prezzo Listino (IVA e messa su strada incluse, IPT, kit sicurezza + contributo PFU e bollo su dichiarazione di conformità esclusi) 26.200 €. Prezzo Promo 21.700 €. Anticipo 2.750 € - Importo Totale del Credito 19.221 €. L'offerta include il servizio Identicar 12 mesi di 271 €. Importo Totale Dovuto 22.552,27 € composto da: Importo Totale del Credito, spese di istruttoria 395 €, Interessi 2.761,23 €, spese di incasso mensili 3,5 €, imposta sostitutiva sul contratto da addebitare sulla prima rata di 49,04 €. Tale importo è da restituirsi in n° 36 rate come segue: n° 35 rate da 149 € e una Rata Finale Residua (pari al Valore Garantito Futuro) 17.292,94 € incluse spese di incasso mensili di 3,5 €. Spese invio rendiconto periodico cartaceo: 0 €/anno. TAN (fisso) 4,99%, TAEG 6,85%. Solo in caso di restituzione e/o sostituzione del veicolo alla scadenza contrattualmente prevista, verrà addebitato un costo pari a 0,1 €/km ove il veicolo abbia superato il chilometraggio massimo di 30.000 km. Offerta valida solo su clientela privata fino al 30/11/2024 presso i Concessionari aderenti, non cumulabile con altre iniziative in corso. Offerta Stellantis Financial Services Italia S.p.A. soggetta ad approvazione. Documentazione precontrattuale bancaria/assicurativa in concessionaria e sul sito www.stellantis-financial-services.it (Sez. Trasparenza). Messaggio Pubblicitario con finalità promozionale.

F.LLI BONAVENTI



GiorVista
Giovani
TATUAGGI

Malamegi Lab Art Prize Venice 2025, in palio premi in denaro.

Lab Art Prize Venice 2025 è un concorso d'arte contemporanea gestito dal laboratorio creativo Malamegi Lab e da Moho - art services, su mandato dell'azienda Malamegi.

Chi può partecipare? Tutti gli artisti (grafici, designer, pittori, fotografi...) professionisti e non professionisti, senza vincoli di provenienza geografica: il bando è aperto a candidati provenienti da ogni angolo del mondo.

CARATTERISTICHE DELLE OPERE

Le opere candidate al concorso devono avere una dimensione massima di 3 x 3 metri e rientrare in una delle seguenti arti visuali:

pittura;
fotografia;
scultura;
mix media;
arte digitale;
grafica;
video;
net art;

altro (sono ammesse tutte le opere visuali che possono essere riprodotte attraverso un'immagine o un video).

Tutti i lavori partecipanti alla gara, compresi quelli formati da più elementi, devono essere presentati con una sola immagine oppure con un solo video, accompagnati da una descrizione.



Cisl Brescia
Via Altopiano d'Asiago, 3
Brescia (BS)

Adiconsum

Luce e gas più cari per i vulnerabili: un paradosso

Punzi (Adiconsum): "Chi ha optato per una tariffa tutelata si ritrova nel caos e in profonda difficoltà"

Il nuovo anno riserva seri problemi per i cittadini vulnerabili, termine che ricomprende chi ha più di 75 anni, i disabili, percettori di bonus sociale e altre categorie deboli (150mila nel bresciano): chi tra loro è rimasto nel 'mercato tutelato' dell'energia si ritroverà nel primo trimestre del 2025 bollette di luce e gas con un rincaro del 18,2%. I vulnerabili, invece, sono rimasti vincolati al prezzo fissato dall'Autorità di regolazione per energia reti e ambiente (Arera) in base alle fluttuazioni dei prezzi determinate da una molteplicità di fattori, compresi quelli geopolitici, che hanno determinato l'aumento annunciato dall'Autorità.

Per Adiconsum, poi, il problema non è l'utilizzo del termine «ma quello di garantire sicurezza alla fascia debole. Tutto il meccanismo è troppo complicato, specialmente per i vulnerabili che hanno spesso problemi di natura sanitaria. Basti pensare a chi utilizza apparecchi elettromedicali h24 e, nonostante abbia regolarmente inviato il proprio Isee - procedura già complicata - non si è visto applicato il bonus che non è generalizzato ma è sempre più difficile da ottenere. Così si aprono contenziosi e si entra in un nuovo tunnel».



Via IV Novembre, 32/34 A - 25030 Urago D'Oglio (BS)
Tel. e Fax 030 717519 - Cell. 335 8458004
www.ideastroppafabio.it - info@ideastroppafabio.it

Legna da ardere - Pellets per stufe (Con possibilità di scelta tra 20 tipi)
Tronchetti - Diavolina - Carbonella
Articoli per l'agricoltura e il giardinaggio

**PELLET
E LEGNA
DISPONIBILI!
CONTATTACI!**

**DISPONIAMO
DI LEGNA
SECCA DA
ARDERE**



JUSTFIT
PALESTRE

Palestra Just Fit
ROVATO
Via Lazio, 38
Tel 3315735937

Giornate FAI di Primavera in Franciacorta porte aperte

Per info e prenotazioni:
faiprenotazioni.fondoambiente.it

<https://fondoambiente.it/luoghi/rete-fai/gruppo-fai-di-franciacorta-e-sebino>

ALLA SCOPERTA di BIENNO

L'itinerario alla scoperta di Bienno parte dall'urbano: all'ombra delle caratteristiche costruzioni del centro storico, tra le quali le numerose torri medievali spiccano su tutte. Da vedere è il bellissimo *Palazzo Simoni Fé* (1400), interamente decorato con affreschi bellissimi, che precede la *Torre Avanzini*, che risale al 1075. Domina il centro la *Chiesa di Santa Maria Annunziata* (XV secolo), che rappresenta la più preziosa testimonianza della presenza francescana sul territorio.

Lungo quello che è uno spettacolare percorso disegnato dai corsi d'acqua. Un vero e proprio tour tra le antiche fucine, ora Scuola di Fucinatoria, l'opificio secentesco della Fucina Museo e l'altrettanto incredibile Mulino Museo.

Si prosegue tra antichi lavatoi e paratoie, con la possibilità di ammirare anche una fucina che ancora utilizza una maglia ad acqua.



Studio Commercialista Dott.ssa Archetti MARIANNA

Dottore Commercialista - Revisore Legale - Perito - Giornalista

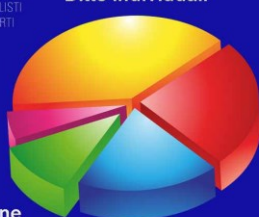


ORDINE
DEI DOTTORI
COMMERCIALISTI
E DEGLI ESPERTI
CONTABILI

Società e
Ditte individuali

Elaborazione
Dati

Elaborazione
Paghe



Consulenza

Marketing e
Perizie
Aziendali
Commerciali
Testamentarie
su Autoveicoli e Gioielli

Studio Archetti Rovato, Via Palazzo 7
0307721546 - info@studioarchetti.eu

Il regime del MARGINE ora è UE

Il D.Lgs. 180/2024 ha introdotto significative modifiche al regime del margine, adeguandolo al nuovo scenario della franchigia Iva transfrontaliera, entrata in vigore il 1.01.2025. Le modifiche, apportate agli artt. 36 e 40-bis D.L. 23.02.1995, n. 41, rappresentano un importante passo verso l'armonizzazione delle normative Iva a livello europeo.

La principale novità riguarda l'eliminazione delle limitazioni territoriali precedentemente previste. In particolare, all'art. 36, c. 1, è stata soppressa la frase "nel proprio Stato membro", mentre all'art. 40-bis, c. 1, lett. b), il riferimento ai benefici "nello Stato di appartenenza" è stato sostituito o con un più ampio riferimento ai benefici "nell'Unione Europea". Questi cambiamenti consentono l'applicazione del regime del margine anche per i beni acquistati presso operatori che applicano il regime di franchigia in altri Paesi UE.

L'adeguamento normativo si è reso necessario per allineare il regime del margine con il nuovo regime di franchigia transfrontaliero, che permette alle piccole imprese di beneficiare dell'esenzione Iva anche per le operazioni effettuate in altri Stati membri dell'Unione Europea, nel rispetto delle soglie di fatturato previste (85.000 euro per le operazioni nazionali e 100.000 euro per quelle nell'intera area UE).



Studi Dentisti Massetti

ESPERIENZA, CURA DEL PAZIENTE E ODONTOIATRIA MODERNA
www.dentistimassetti.it

I nostri studi:

Coccaglio, Piazza Europa 2 - 030723452

Palazzolo sull'Oglio, Via G. Marconi 88 - 0307301118

Clusane, Via Risorgimento Traversa Terza - 0309898065

Cassano d'Adda, Via Quintino di Vona, 24 - 036365080

DENTISTA SPECIALIZZATO PER BAMBINI

L'ambiente sereno ed un team di professionisti appositamente formati consentono di rendere piacevole ogni momento vissuto dal piccolo paziente.

Lo studio si occupa di odontoiatria pediatrica, dedicando particolare attenzione alla parte preventiva, istituendo dei corsi gratuiti in studio sull'igiene orale corretta ed alimentare per il piccolo paziente

La filosofia degli Studi dentistici – Dr. Massetti da oltre trent'anni si basa sulla prevenzione a partire dalla più tenera età. L'ambiente sereno ed un team di professionisti appositamente formati consentono di rendere piacevole ogni momento vissuto dal piccolo paziente presso la nostra struttura, nel rispetto di bisogni del tutto diversi da quelli dell'adulto.

Abbiamo così deciso di rafforzare la nostra MISSION promuovendo la prevenzione della salute orale dei bambini tramite un'attenta informazione scientifica rivolta alle famiglie, scrupolosi protocolli operativi dedicati all'approccio dei più piccoli, lezioni nelle scuole ed un corso di igiene orale ed educazione alimentare con scadenza mensile presso la nostra sede di Palazzolo sull'Oglio rivolto ai bambini under 12: imparare a lavare i denti non è mai stato così divertente! Nei casi più complessi, ove la paura ha il sopravvento, o sono presenti condizioni di salute che limitano la collaborazione con il nostro pedodontista, presso la nostra struttura è possibile avvalersi di tecniche di sedazione cosciente con protossido d'azoto.

LIBRO MASTER

LARS KEPLER

L'UOMO DELLO SPECCHIO



IL RITORNO DELL'IPNOTISTA NEL NUOVO

Una ragazza è stata uccisa nel parco giochi di un quartiere residenziale di Stoccolma, in piena notte. Sulla scena del crimine restano i chiari segni di un'esecuzione in piena regola.

Ma chi può aver voluto infliggerle una morte così spettacolare e crudele? Se lo chiede il commissario Joona Linna mentre scopre che la vittima era sparita nel nulla un pomeriggio di cinque anni prima, e da allora non si era più saputo nulla di lei.

Joona deve ricucire i pezzi di questa storia dai contorni sempre più inquietanti, trovare il colpevole e consegnarlo alla giustizia il prima possibile. Ma come fare? Da dove partire se nessuno sa, nessuno ha visto? Eppure qualcuno *deve* avere visto, qualcuno che forse non vuole parlare o non riesce a parlare. Qualcuno che per qualche oscuro motivo dev'essere aiutato a ricordare, perché il segreto è imprigionato nel buio della sua mente. Ed è per questo che Joona, bloccato in un labirinto di specchi, decide di infrangere ancora una volta le regole della polizia. Perché sa di non avere altra scelta, deve ricorrere all'aiuto di un professionista che in passato gli ha fornito la chiave per arrivare alla verità: il dottor Erik Maria Bark, meglio conosciuto come l'ipnotista...



AYO Technology

PANDEMIE e CAPOLAVORI

Sono molti i capolavori letterari che hanno preso forma durante dei periodi di pandemia, proprio come quello che stiamo attraversando oggi.

Un esempio è Il Re Lear di Shakespeare, scritto molto probabilmente durante un picco di contagio di peste bubbonica.

Ebbene: quattrocento anni dopo la prima edizione della tragedia, pubblicata nel 1632, è stata venduta durante un altro lockdown, quello dei giorni nostri. La miscellanea di uno degli autori più grandi di tutti i tempi è stata battuta all'asta da Christie's in ottobre per 10 milioni di dollari, ossia 8.4 miliardi di euro. Un rialzo notevole del prezzo di partenza, stimato tra i 4 e i 6 milioni di dollari.

Il cosiddetto "First Folio" di Shakespeare, rarissimo in versione completa, non è l'unico.

Dall'inizio del lockdown il mercato dei libri rari e antichi sta vivendo un periodo di grande floridezza, in forte contrapposizione rispetto ad altri settori dell'editoria, che si trovano a vivere periodi bui. Questo accade perché i manoscritti antichi interessano soprattutto ricchi appassionati e sono veri e propri oggetti di lusso.

Tuttavia, non è possibile dare una stima dei numeri precisi sul mercato dei libri antichi e fanno notizia soprattutto le vendite più ingenti e rare.

AUTO IN USCITA

FEBBRAIO 2025



ALPINE A290

È la versione sportiva della nuova Renault 5. Solo elettrica, c'è con 180 o 220 cavalli: entrambe hanno una batteria da 52 kWh, che consente autonomie medie omologate fino a 380 km. Da € 38.700.



AUDI A6 E-TRON

Sfiora i 5 metri ed è solo elettrica, questa berlina che nasce sulla nuova piattaforma PPE specifica per auto a corrente e usata anche per la Q6 e-tron e per la prossima Porsche Macan. Tante le varianti (trazione e motore posteriori o 4x4 bimotori), comprese le sportive RS; elevata l'autonomia media omologata, che su alcune versioni arriva a 756 km. Da 74.500 euro.



OPEL FRONTERA

Questa. Questa crossover compatta lunga 438 cm ricorda nel nome una fuoristrada degli anni 90 e ha un aspetto semplice e caratterizzato dal pannello nero sul frontale. E' basata sulla piattaforma Smart del gruppo Stellantis. L'abitacolo a cinque posti (a sette in un secondo tempo) punta sulla praticità. Ampio il baule: la casa parla di 460 litri a divano in uso. Da 24.500 euro (€ 29.900 l'elettrica).

In uscita a febbraio anche:

Hyundai Ister: da 24.500€

KIA EV6: da 50.000€

MGES5: da 40.000€

MGZS: da 20.000€

MITSUBISHI OUTLANDER: da 48.000€

VOLKSWAGEN TYCON: da 45.900€

OMODA 5 GPL: da 30.000€

CASA DELLA BATTERIA

BATTERIE - LUBRIFICANTI - ACCESSORI AUTO E MOTO



CAPRIOLO - via Sarnico, 15

TEL 030 5243 620 - www.CASADELLABATTERIA.net

vendita al dettaglio e all'ingrosso

WWW.RADIOMONTORFANONEWS.IT

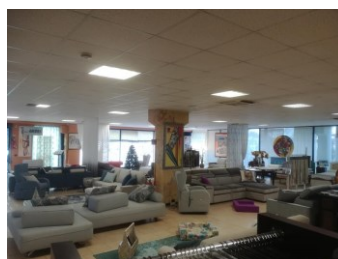
Le notizie dalla Franciacorta e lago d'Iseo

Ascoltate tutti i giorni alle: 6- 10- 12- 16- 19- 23 su RMO Radio Franciacorta in FM e DAB

EMILIANO SALOTTI

VIALE ITALIA 97/99

GUSSAGO (Bs)



**VASTO ASSORTIMENTO
MATERASSI E LETTI
IMBOTTITI!**

TAPPEZZERIA
LAVORAZIONI
ARTIGIANALI SU MISURA
DIVANI, POLTRONE
ANCHE RELAX,
SEDIE E LETTI IMBOTTITI,
RIFACIMENTO E
RICOPERTURE,
TENDAGGI SU MISURA
TENDE DA SOLE,
VENEZIANE

PREVENTIVI GRATUITI

Tel. 030-6850200

GRAPHIC&CO ■■■ BRIXIA TECH

PELLICOLE SMART LCD

LA TRASPARENZA IN UN CLICK



Richiedi ora la consulenza gratuita di un nostro incaricato per scoprire tutti i vantaggi e le caratteristiche delle pellicole switch!

030 7002496 - 333 3686961

PULIZIE - SANIFICAZIONE - DISINFEZIONE

case, uffici, negozi e grandi strutture
specializzati in pulizia pavimenti in cotto



IMPRESA PULIZIE TORTELLI

L'affidabilità
dell'esperienza

Impresa Pulizie Tortelli - Preventivi e Sopralluoghi gratuiti
Tel 3407732364

Appuntamenti della Franciacorta

Rovato - 17/18 gennaio - Amarone Night, una serata con il prestigioso vino rosso. Calice 9€, Calice con portata 25€ presso Anima Rovato via Porcellaga 8 - 3334492703

OME - 21 GENNAIO - ORE 18.30 - Lo scopo di un umano - Incontri di Biblioterapia - Biblioteca comunale - ingresso libero

CAZZAGO SAN MARTINO - 21 GENNAIO - ORE 16.30 - Kamishibai in Biblioteca! teatrino per bambini dai 5 agli 8 anni - Biblioteca comunale - Ingresso libero

RODENGO SAIANO - 24 GENNAIO - ORE 21 - Spettacolo "Il paradiso inaspettato" - Pressione Bassa - Auditorium S. Salvatore - Ingresso libero

CORTE FRANCA - 25 GENNAIO - ORE 21 - Spettacolo "Il paradiso inaspettato" - Pressione Bassa - Auditorium Unità d'Italia - Ingresso libero

ERBUSCO - 26 GENNAIO - ORE 15.45 - Spettacolo dialettale "O de Rinf, o de Ranf" a cura della Compagnia "Speta che rie" di Castel Mella - Teatro comunale - Ingresso 5 euro fino a esaurimento posti

PROVAGLIO D'ISEO - 27 GENNAIO - ORE 21 - Spettacolo "Il Magnifico Impostore" - Pressione Bassa - Cinema Teatro Pax - Ingresso libero

RODENGO SAIANO - 28 GENNAIO - ORE 15.30 - Emozional-Mente Alzheimer Caffè - Residenza per Anziani Tilde e Luigi Colosio - *Ingresso libero, iscrizione obbligatoria*

OME - 28 GENNAIO - ORE 18.30 - Lo scopo di un umano - Incontri di Biblioterapia - Biblioteca comunale - ingresso libero

PADERNO FRANCIACORTA - 31 GENNAIO - ORE 20.45 - La Settimana Fiamma, una Storia di Memoria - racconto teatrale per la celebrazione della Giornata della Memoria - Sala Civica - Ingresso libero

ERBUSCO - 1 FEBBRAIO ORE 20.45 E 2 FEBBRAIO ORE 15.45 - Spettacolo dialettale "Il marito tontolone" a cura della Compagnia "La Pieve" di Erbusco - Teatro comunale - *Ingresso 5€ fino ad esaurimento posti.*

PARATICO - 2 FEBBRAIO - ORE 18 - Concerto del Duo Righi Maliboshka - Percorsi Sonori - Sala Consiliare - ingresso libero

ISEO - 2 FEBBRAIO - ORE 17 - Il Mestiere di Vivere - Metti in Salvo l'Autore - Castello Oldofredi - Ingresso a pagamento

PARATICO - 2 FEBBRAIO - ORE 7.30/18.30 - Mercatino "Un Tuffo nel Passato" - Lungolago Marconi

MERCATINO MOTORI DELLA FRANCIACORTA

Invia i tuoi annunci di vendita auto e moto
gratuitamente ad annunci@radiofranciacorta.it

Vendo Fiat Panda 4x4 vecchio modello, a benzina in perfette condizioni, pronta all'uso, con chiusura centralizzata e vetri elettrici. Anno 07/2002 Cilindrata 1108 Km effettivi 130000 Revisione valida fino a Dicembre 2024 Possibile visione e prova senza impegno e poterla far visionare al vostro meccanico di fiducia. Prezzo 5.700 Ritiro a Rodengo Saiano. Tel. 3394926819

Campagnola iscritta Asi da libretto gomme nuove impianto frenante nuovo tagliando completo con sostituzione di tutti i liquidi e filtri. A disposizione per qualsiasi prova. Telo disponibile no centina. Visibile a Sirmione del Garda. Euro 5.500. Tel. 337437683

Vendo Bellissima Austin Healey Sprite MK3 del 1965. Auto originale Inglese (guida DX) importata nel 1992 e totalmente restaurata. Da allora la macchina ha percorso circa 15k km. Macchina iscritta Asi e con svariati accessori. 3332299687

FIAT 850 Cabrio, 1968 perfetta di carrozzeria e motore. Due posti con Hard Top originale tenuta benissimo . 23.000€ - 335409641

VUOI vendere la tua auto cabrio o roadster? Chiamami mandami un messaggio in whatsapp al 3356049812. Valutazione sul posto e pagamento immediati.



Sabato e Domenica dalle 10

BRUNCH

Colazioni - Aperitivi - Aperitivi rafforzati



MENU' BRUNCH
con Food, Bevanda calda e Fredda
a 10€
oppure

ALLA CARTA

Pancake salati e dolci
Tris di Avocado Toast
Coroque Madame e Femme
French Toast salati e dolci
Uova - Bagel - Dolci

Tutte le sere dalle 17.30

APERI CENA

Aperitivi - Ape Rafforzato da 10€
Drink - Gin - Vini



MENU' APERAFFORZATO
con Tagliere finger + Drink a 10€
oppure

ALLA CARTA

10 tipi di Spritz - Drik da Aperitivo
60 tipi di GIN - Cocktail
Franciacorta - Champagne - Vini
Pizza - Taglieri - Carne - Pesce - Veg
Hamburger - Fritti - Celiaci - Dolci

ANIMA GIN

Sec - Mediterranean - Dragon

Artigianali

Acquistabili anche a bottiglia. Da asporto



60 etichette di GIN
Artigianali

UNICO MUSEO BAR DELLA LOMBARDIA

Rovato, via Porcellaga 8

3 3 3 4 4 9 2 7 0 3

APERTO TUTTE LE SERE DALLE 17.30
(giorno di chiusura martedì)

con Aperitivi, Aperitivi rafforzati, Apericena, Musica ed Eventi

APERTO SABATO e DOMENICA MATTINA dalle 10

con Colazioni, Brunch, Aperitivi e Aperitivi rafforzati

**Possibilità SALA RISERVATA per
COMPLEANNI
ed EVENTI PRIVATI -
COMPLEANNI ANCHE PER MINORENNI**